

# Komfortables Melde-Tool für die Meldepflichten im Energiemarkt

BESCHAFFUNG | HANDEL

Das Meldesystem KiTRMS (KISTERS Transaction Reporting Management System) ist das komfortable Reportingwerkzeug für die Meldepflichten im deutschen und europäischen Energiemarkt. Es enthält die bisher veröffentlichten Regeln, Formate und Trade Register und wird zeitnah auf neue Vorschriften angepasst.

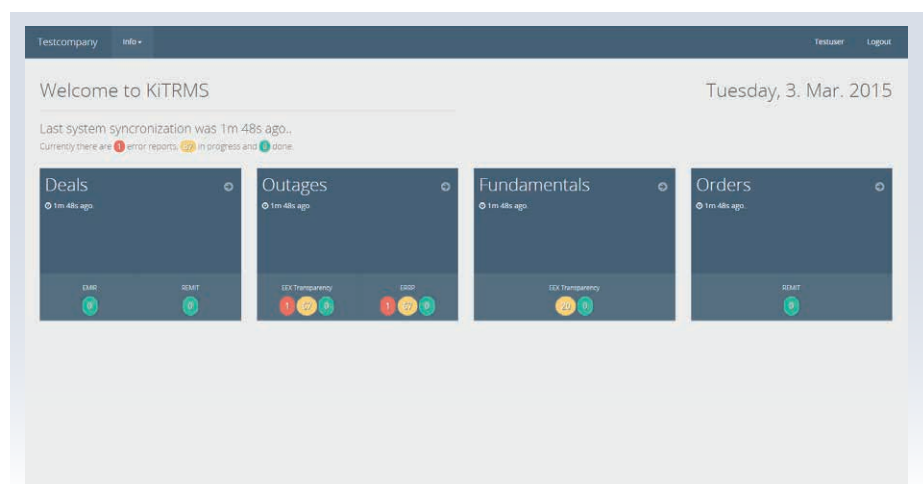
## Unterstützte Marktregeln

Aktuell ist das Melde-Tool erhältlich für die Prozesse gemäß:

- REMIT
- EMIR/MiFID II
- EU-Transparenzverordnung
- ERRP Phase 1 „Planungsdaten“ (Abbildung mit Hilfe von weiterem Tool)
- ERRP Phase 2 „Nichtverfügbarkeiten“

## Lizenzierung & Erweiterbarkeit

Weil jedes Unternehmen andere Meldepflichten erfüllen muss, ist KiTRMS eine maßgeschneiderte Lösung mit höchster Flexibilität: Sie erwerben nicht das komplette Produkt zu einem Festpreis, sondern nur Lizenzen für diejenigen Meldepflichten, die Ihr Unternehmen tatsächlich erfüllen muss. Der Preis richtet sich also nach dem tatsächlichen Bedarf und Sie zahlen nicht



KiTRMS-Client: Dashboard mit Ampel-Übersicht für die unterschiedlichen Meldepflichten

für zusätzliche ungenutzte Funktionen. Sobald weitere Gesetze veröffentlicht werden, wird KiTRMS sukzessive um die neuen Meldeprozesse erweitert, die Ihnen bei Bedarf über weitere Lizenzen zur Verfügung gestellt werden.

## Der Zeitplan

Entsprechend der aktuellen Zeitplanung wird das kontinuierliche Reporting nach

REMIT zum 7. April 2016 für alle Marktteilnehmer verbindlich. Vorher müssen sie bereits Geschäfte, die auf Organisierten Marktplätzen (OMP) abgeschlossen wurden, melden. Alle Geschäfte, die vor dem 7. April 2016 geschlossen wurden und zu diesem Zeitpunkt noch aktiv sind, sind bis zum 7. Juli 2016 zu melden.

## So funktioniert's

### Meldepflichtige Informationen

Die Basis sind meldepflichtige Transaktionsstammdaten (zu den verschiedenen Geschäfts-/Dealarten), die KiTRMS über **flexible Schnittstellen** aus den vorgelagerten Systemen (eRisk, BelVis, SAP u.a.) holt. Die Software besitzt Standard-Schnittstellen zu eRisk (DACHS) und BelVis PFM (KISTERS), wo die Daten für die meldepflichtigen Geschäfte verwaltet werden.

### Vervollständigung der Daten

Falls die benötigten Informationen in den Stammdaten der ETRM-Systeme (Energy Trading & Risk Management) nicht verfügbar sind, kann KiTRMS die meldepflichtigen Datensätze entweder **automatisch regelbasiert** ergänzen oder der Anwender pflegt einzelne Geschäfte manuell nach.

### Darstellung & Überprüfung der Daten

Das Meldesystem KiTRMS stellt die Vielzahl der Daten strukturiert dar und prüft sie auf **Plausibilität und Vollständigkeit**. Auf dem **Dash-Board** sieht der Anwender den Status der Meldungen auf einem Blick in einem übersichtlichen Ampelsystem. Alle wesentlichen Informationen zu den Meldungen und die erhaltenen Rückinformationen (z.B. Mismatch-Status, fehlerhafte, unvollständige oder geänderte Transaktionen) stellt KiTRMS in einer übersichtlichen Tabelle dar.

KiTRMS überwacht die Meldeprozesse, hält den Status der gemeldeten Geschäfte fest und stellt die Änderungshistorie dar.

### Automatisierung des Meldeprozesses

Individuell konfigurierbare Benachrichtigungsregeln unterstützen den Anwender

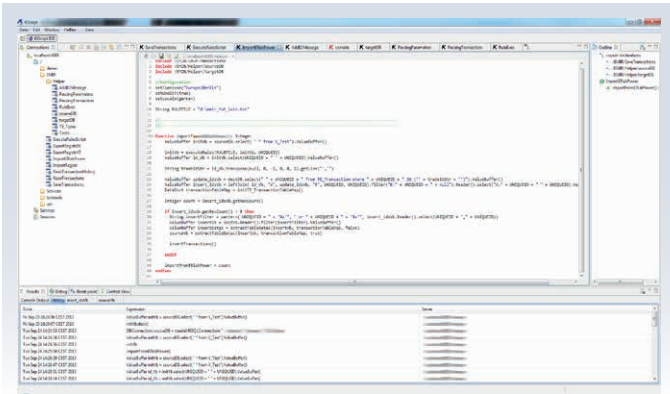
### Meldungsübersicht

beim automatisierten Reporting. Zusätzlich enthält KiTRMS eine Automatisierung für den gesamten Meldeprozess und lässt sich flexibel auf die Kommunikationsverbindungen und Datenformate zu den verschiedenen Registern etc. konfigurieren.

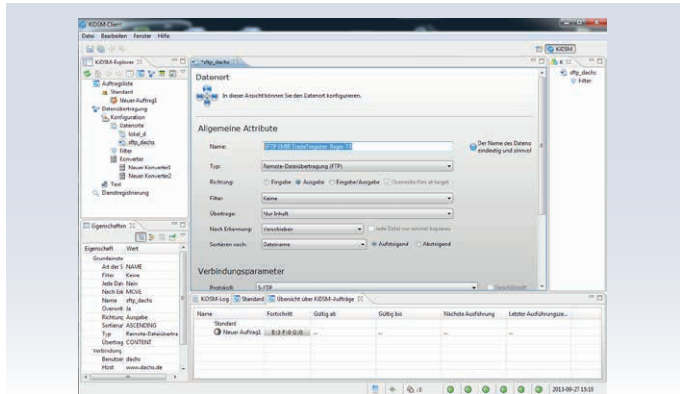
### KiTRMS-Funktionen

- Regelkonforme Meldung an Meldebehörden/Register
- Versand der Nachrichten in den geforderten Formaten (u.a. XML) und auf unterschiedlichen Kommunikationswegen an die verschiedenen Melderegister (u.a. Regis-TR)
- Schnittstellen zu ETRM-Systemen (Energy Trading & Risk Management)
- Regelbasierte Datenanreicherung und manuelle Transaktionseingabe/Vervollständigung von Feldern

- Transaktions-Statusverwaltung und Hervorheben von Fehlern/Anomalien
- Aktivitäten- und Änderungslogbuch zur revisions sicheren Nachverfolgung des Meldeprozesses
- Konfigurierbare flexible Filter- und Ansichten (bspw. Tabellen-Filter und View-Ansicht zu Stromderivaten usw.)
- Übersicht zu den relevanten Informationen (Dash-Board)
- Import von Register-Nachrichten (ACK, MISS, etc.)
- Automatisierung von Transaktions-Importen und Versenden von Nachrichten anhand von Benachrichtigungsregeln
- Sukzessive Erweiterung der unterstützten Register/Formate



KiTRMS-Komponente KiScript-Server: Datenmapping Datenbank-View auf ETRM-System



KiTRMS-Komponente KiDSM-Server zur Automatisierung & Kommunikation mit Regelsets

### Software-Komponenten von KiTRMS

- KiTRMS-Java-Client
- Datenbank (Oracle, MSSQL o.ä.)
- KiScript-Server (skriptbasiertes Konfigurationssystem zur Datenanbindung, Schnittstellen, Datenmapping, etc.)
- KiDSM-Server (Automatisierungsserver, Konfiguration von Formaten, Kommunikationswegen, Scheduling)

### Einführung des Meldesystem KiTRMS

Die Einführung des Meldesystems erfolgt schrittweise nach Evaluierung der Vorsysteme und Anforderungen der meldepflichtigen Transaktionen (Broker-Deals, Swaps, Zins-/Währungsderivate, etc.) des jeweiligen meldepflichtigen Unternehmens.

1. Ggfs. Vervollständigung der Transaktions-/Dealdaten im ETRM-System um meldepflichtige Angaben für Geschäfte nach dem 16.08.2012, die in 2014 offen sind (Vorbereitung Backloading)
2. Import der Transaktionen aus Drittsystemen per manueller oder automatischer Skriptausführung über dynamische Menü-Funktion

- a. Bereitstellung eines Datenbank-Views zu den Transaktionsdaten aus dem Vorsystem (bei Einsatz eRisk/BelVis entfällt dies, da Standardschnittstelle) oder
- b. Bereitstellung der Stammdaten über Dateitransfer (bspw. csv)
3. Manuelle oder automatische Skriptausführung über dynamische Menüs von Datenanreicherungsregeln
  - a. Konfiguration und Einrichtung von Regelsets
  - b. Konfiguration der KiTRMS-Menüs (mit Belegung von separaten Regeln, wie bspw. Import Transaktionen Commodity Power, Gas, usw.)
  - c. Einrichtung/Konfiguration der Standard-Ansichten
  - d. Konfiguration des jeweiligen Registers (externe Kommunikation - Export/Import), wo die Anmeldung erfolgte

### Hard- und Software-Voraussetzungen

#### KiTRMS Server

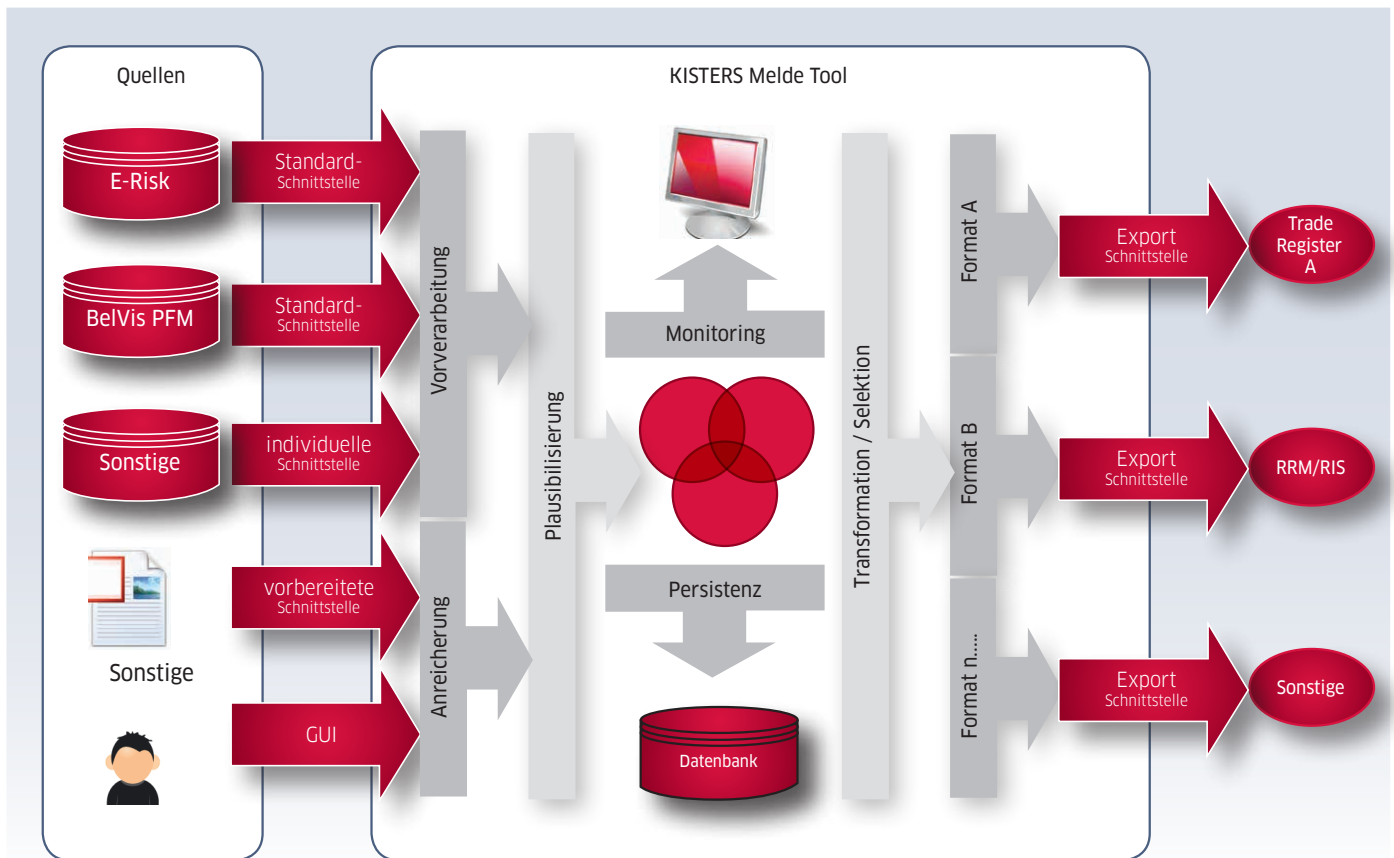
- 64-Bit Windows-Server mit Java Runtime entsprechende Datenbank Connectivity
- 3 GHz CPU mit 8 GB RAM
- Backup (Tape/HDD & Software)
- MS Windows 2008 Server Standard Edition (64 bit)
- Datenbanksystem (z.B. MS Windows SQL Server)
- 2008 oder Oracle Version 11g)
- Zugriff auf Belvis-/E-Risk-Datenbank oder Datenbank-Drittsystem
- Internetzugriff (Proxy, bspw. SFTP für Regis-TR )

#### KiTRMS Client

- 3 GHz CPU mit 4 GB RAM
- 21 Zoll
- z.B. MS Windows 7 (64bit)
- aktuellste Version Firefox oder Internet Explorer 11

#### Fernwartung

- Fernwartungszugriff im Rahmen der IT-Richtlinien, z.B. VPN / SSH / CITRIX Metaframe



## Prozess Transaktionsimport und -meldung

4. Manuelles oder automatisches Versenden der meldefähigen (alle Pflichtfelder gefüllt) Transaktionen und ggfs. Einrichten von Benachrichtigungsregeln (Fehler bei Import von Deals, usw.)
5. Manueller oder automatischer Import von Rückantworten des TradeRegisters
6. Ausführen des Backloadings (Stufe 1 -> siehe Punkt 1.)

### Lizenzumfang und Nutzungsumfang

- KiTRMS-Lizenz Corporate License (Unternehmenslizenz) - unabhängig von der Nutzeranzahl, gebunden an 1 Datenbankinstallation
- KiScript-Server (ausschließliche Nutzung bzw. Erstellung/Änderung von Funktionskripten, die nur im Meldesystem verwendet werden)

- KiDSM-Server (ausschließliche Nutzung bzw. Erstellung/Änderung von Scheduling-Tasks, die für das Meldesystem benötigt werden)
- Lizenzpreis auf Anfrage